

澳

MACAU UN

澳門氹仔偉龍馬路
電話：(+853)2888 1122 傳真：

注意

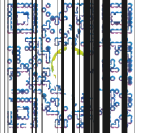
《202

致 全體港澳學生

為響應國家
旦大學經濟學院
澳地區的學生提供
與創新型思維。

對 象：科
費 用：女
名 額：1
授課時間：2
授課語言：英
授課方式：線
考核方式：自
證書授予：計
目學習證明和

報名時間：自
網上報名：



MA

澳門飛仔偉龍馬
電話：(+853)2888



注意事

- 1.
- 2.
- 3.
- 4.
- 5.

註：_

JL/

物源

